

Raumbuch + Kosten "Bestand zu Umbau", hier: - Kellergeschoss -

Stand: 28.11.2024

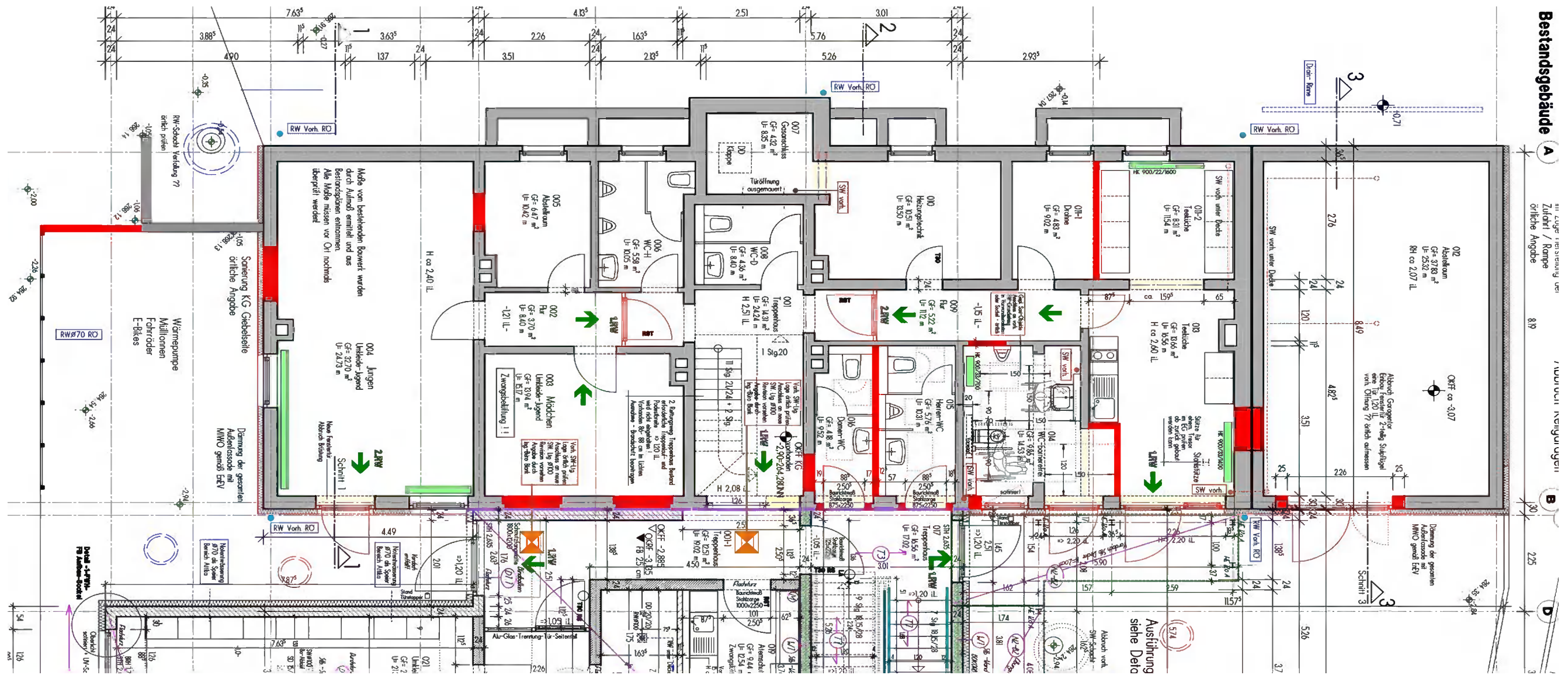
KG

Bauvorhaben: An-/Umbau der Stützpunktfeuerwehr Barbis

Bauort: Barbiser Straße 61, 37431 Bad Lauterberg im Harz, OT Barbis

Bauherrin: Stadt Bad Lauterberg, Ritscherstraße 4, 37431 Bad Lauterberg im Harz

Aufsteller: Architektur- und Ingenieurbüro Dipl.-Ing. Markus Otto, Dechant-Rexhausen-Straße 10, 37434 Gieboldehausen



Bestandsgebäude A

Zukunft / Komplex
örtliche Angabe 819

1.000001 1000000000

B
D
225

Ausführung
siehe Detail
574

Zusammenstellung + Kosten "Bestand zu Umbau", hier: - Kellergeschoss -

Bauvorhaben: An-/Umbau der Stützpunktfeuerwehr Barbis

Bauort: Barbiser Straße 61, 37431 Bad Lauterberg im Harz, OT Barbis

Kostengruppe (KG) 300 nach DIN 276 "Bauwerk und Baukonstruktion"	
Summe KG 300, brutto:	221.605,00 €
Kosten Zusatzarbeiten KG 300, wenn gewünscht. Summe brutto:	0,00 €
Kosten für empfohlene Zusatzarbeiten KGR 300, wenn gewünscht. Summe brutto:	0,00 €

Kostengruppe (KG) 400 "Elektro" nach DIN 276 "Bauwerk und technische Anlagen"	
Zwischensumme KG 400 "Elektro", brutto:	51.530,00 €
zzgl. Pauschalen für Klingel/Sibe/Zutrittskontrolle/BMA/Heizungszentrale	7.900,00 €
Summe KG 400 "Elektro", brutto:	59.430,00 €

Kostengruppe (KG) 400 "HLS" nach DIN 276 "Bauwerk und technische Anlagen"	
Zwischensumme KG 400 "HLS", brutto:	50.025,00 €
zzgl. Pauschalen f. Heizkörper/Stundenlohn/Formteile/Sonstiges	11.000,00 €
Summe KG 400 "HLS", brutto:	61.025,00 €
Einsparsumme bei minimalster Ausführung (nicht zu empfehlen)	-19.000,00 €
Mehrkosten bei Vollsanierung	8.700,00 €

Geschoss: KG		Raum-Nr.: 001		Raumbezeichnung: Treppenhaus	
Fläche: NGF 14,31 m2		Raumhöhe (Rohbau/ Ausbau):			
Lfd. Nr.	Bauteil:	Materialbeschreibung:	Qualitäten, Techn. Spezifikationen:	Bemerkungen / Maßnahmen:	Kosten in €, brutto
01	Fußboden	- Bodenbelag: Fliese - Sockelleiste 60 mm	Fliese R9	Neue Grundleitung verlegen. Alte Leitung hat Setzungen. Nicht sanierbar. 1. Wandabbruchbereiche mit faserbewehrtem Estrich vergießen. 2. Sockelleisten und Fliesenbelag ausbauen und entsorgen. 3. Betonsohle einschneiden, Betonsohle in Teilen abbrechen und entsorgen. 4. Erdaushub und Neuverlegung SW-Kanalleitungen einschl. Verfüllen und erstellen der neuen Betonsohlplatte. 5. Estrich in Teilbereich für Höhenangleich abbrechen. 6. Estrich + neuen Fliesenbelag einbauen. 7. Neue Sockelleisten ansetzen.	10.000,00 €
02	Wände	- Wände geputzt und gestrichen	Standard Alt	1. Fußbodenbereiche mit Vliesfaserplatte schützen 2. Mauerwerk für neuen Fluchtweg einschneiden, abbrechen und entsorgen 3. Stahlträger einziehen und bekleiden 4. Leibungen einschneiden, abbrechen und Anschlüsse verputzen 5. Türöffnungen zumauern und verputzen. 6. Wände 2x mit Latex streichen. 7. Kantenschutz einbauen	5.300,00 €
03	Decke	- Decke geputzt und gestrichen	Standard Alt	1. Abbruchbereiche verputzen. 2. Wände spachteln, mit Raufaser tapezieren und 2x mit Latex streichen.	475,00 €
04	Fenster/Außentüren				
05	Innentüren	- Holz-U-Zarge + Holztürblatt	Standard Alt	1. 3 Stück Holztüren ausbauen und entsorgen.	425,00 €
06	Sonstiges				
07	Unvorhergesehenes/ Gebäudereinigung			1. Stundenlohnarbeiten für unvorhergesehen Maßnahmen 2. Gebäudereinigung	1.100,00 €
08	Elektro	- Vollsanieung		1. Beleuchtung erneuern, Bewegungsmelder, Sicherheitsleuchte. 2. Kabel, Brandmeldekabel, Rauchmelder	8.055,00 €
09	Heizung	- nicht vorhanden		1. Heiz- und Trinkwasserleitungen erneuern	700,00 €

Summe KG 300, brutto:

17.300,00 €

Kosten Zusatzarbeiten KG 300, wenn gewünscht. Summe brutto:

0,00 €

Summe KG 400, brutto:

8.755,00 €



Geschoss: KG		Raum-Nr.: 002		Raumbezeichnung: Flur	
Fläche: NGF 3,70 m2		Raumhöhe (Rohbau/ Ausbau):			
Lfd. Nr.	Bauteil:	Materialbeschreibung:	Qualitäten, Techn. Spezifikationen:	Bemerkungen / Maßnahmen:	Kosten in €, brutto
01	Fußboden	- Bodenbelag: PVC-Belag - Sockelleiste	R9	1. PVC-Belag und Sockelleisten bleiben	0,00 €
02	Wände	- Wände geputzt und gestrichen	Standard Alt	1. Fußbodenbereiche mit Vliesfaserplatte und Malervlies schützen 2. Trockenbauwand mit Türöffnung herstellen (Zugang Kommando). 3. Fenster ausbauen und entsorgen. Fensteröffnung zumauern und verputzen 4. Wände spachteln, mit Raufaser bekleben und 2x mit Latex streichen. 5. Schadstoffbelastete KMF-Dämmung an Leitungen ausbauen und entsorgen.	1.300,00 €
03	Decke	- Decke geputzt, Raufaser + Anstrich.	Standard Alt	1. Schutzmaßnahmen 2. Verkleidungskästen der neuen Leitungstrassen verkleiden. 3. GK-Platten spachteln und streichen, sonstige Bereiche den Anstrich auffrischen.	725,00 €
04	Fenster/Außentüren				
05	Innentüren			1. Holztüren ausbauen und entsorgen. 2. 1 Stück neue verglaste Rauchschutztür mit Blockzarge liefern und montieren. 3. 1 Stück Elektronischer Schließzylinder liefern und montieren.	4.150,00 €
06	Sonstiges				
07	Unvorhergesehenes/ Gebäudereinigung			1. Gebäudereinigung	100,00 €
08	Elektro	- Vollsanieung		1. Beleuchtung erneuern, Bewegungsmelder, Sicherheitsleuchte. 2. Kabel, Brandmeldekabel, Rauchmelder	2.950,00 €
09	Heizung	- Plattenheizkörper und Thermostat		1. Heizleitungen neu, Formteile.	950,00 €

Summe KG 300, brutto:

Kosten Zusatzarbeiten KG 300, wenn gewünscht. Summe brutto:

Summe KG 400, brutto:

6.275,00 €

0,00 €

3.900,00 €



Geschoss: KG		Raum-Nr.: 003		Raumbezeichnung: Umkleide Mädchen	
Fläche: NGF 13,94 m2		Raumhöhe (Rohbau/ Ausbau):			
Lfd. Nr.	Bauteil:	Materialbeschreibung:	Qualitäten, Techn. Spezifikationen:	Bemerkungen / Maßnahmen:	Kosten in €, brutto
01	Fußboden	- Bodenbelag: Designbelag Laminat	R9	1. Belag bleibt.	0,00 €
02	Wände	- Wände geputzt, Raufaser und gestrichen	Standard Einfach, alt	1. Schutzmaßnahmen 2. Fensteröffnungen zumauern und verputzen. 3. Alttapete ausbauen, Wände neu mit Raufaser tapezieren und streichen. 4. Schadstoffbelastete KMF-Dämmung an Leitungen ausbauen und entsorgen.	4.375,00 €
03	Decke	- Decke geputzt und gestrichen	Standard Alt	1. Schutzmaßnahmen 2. Verkleidungskästen der neuen Leitungstrassen verkleiden. 3. GK-Platten spachteln und streichen. 4. Sonst. Bereiche Akustikplatten einschl. Randausbildung , direkt verklebt, liefern und einbauen.	2.400,00 €
04	Fenster/Außentüren	- KS-Fenster		1. Ausbau und Entsorgung der Fenster, da Anbaubereich!	210,00 €
05	Innentüren	- Holztür mit U-Zarge		1. Vorh. Holztür überprüfen, einstellen und kürzen. Bänder fetten. 2. Blindzylinder einbauen	275,00 €
06	Sonstiges				
07	Unvorhergesehenes/ Gebäudereinigung			1. Stundenlohnarbeiten für unvorhergesehen Maßnahmen 2. Gebäudereinigung	675,00 €
08	Elektro	- Vollsanieung		1. Beleuchtung erneuern, Bewegungsmelder, Sicherheitsleuchte. 2. Brandmeldekabel, Rauchmelder	2.750,00 €
09	Heizung	- Rohrleitung neu + Teilweise HK		1. Heizleitungen neu, Formteile.	2.850,00 €
Summe KG 300, brutto:					7.935,00 €
Kosten Zusatzarbeiten KG 300, wenn gewünscht. Summe brutto:					0,00 €
Summe KG 400, brutto:					5.600,00 €



Geschoss: KG		Raum-Nr.: 004		Raumbezeichnung: Umkleide Jungen	
Fläche: NGF 32,07 m2		Raumhöhe (Rohbau/ Ausbau):			
Lfd. Nr.	Bauteil:	Materialbeschreibung:	Qualitäten, Techn. Spezifikationen:	Bemerkungen / Maßnahmen:	Kosten in €, brutto
01	Fußboden	- Bodenbelag: Designbelag Laminat	R9	1. Belag bleibt.	0,00 €
02	Wände	- Wände geputzt, Raufaser und gestrichen	Standard Einfach, alt	1. Schutzmaßnahmen 2. Fensteröffnung zumauern und verputzen. 3. Brüstungsmauerwerk einschneiden und abbrechen. 4. Alttapete ausbauen, Wände neu mit Raufaser tapezieren und streichen.	5.600,00 €
03	Decke	- Decke geputzt und gestrichen	Standard Alt	1. Schutzmaßnahmen 2. Verkleidungskästen der neuen Leitungstrassen verkleiden. 3. GK-Platten spachteln und streichen. 4. Sonst. Bereiche Akustikplatten einschl. Randausbildung , direkt verklebt, liefern und einbauen.	3.300,00 €
04	Fenster/Außentüren	- KS-Fenster		1. Ausbau und Entsorgung der Fenster, für neuen Notausgang + Wärmepumpe 2. Neue Notausgangstür liefern und montieren. 3. Elektronischer Zylinder mit Antipanikfunktion	6.600,00 €
05	Innentüren	- Holztür mit U-Zarge		1. Vorh. Holztür überprüfen, einstellen und kürzen. Bänder fetten. 2. Blindzylinder einbauen	275,00 €
06	Sonstiges				
07	Unvorhergesehenes/ Gebäudereinigung			1. Stundenlohnarbeiten für unvorhergesehen Maßnahmen 2. Gebäudereinigung	1.000,00 €
08	Elektro	- Vollsanieung		1. Beleuchtung erneuern, Bewegungsmelder, Sicherheitsleuchte. 2. Brandmeldekabel, Rauchmelder	5.650,00 €
09	Heizung	- Rohrleitung neu + Teilweise HK		1. Heizleitungen neu, Formteile.	6.975,00 €

Summe KG 300, brutto:

16.775,00 €

Kosten Zusatzarbeiten KG 300, wenn gewünscht. Summe brutto:

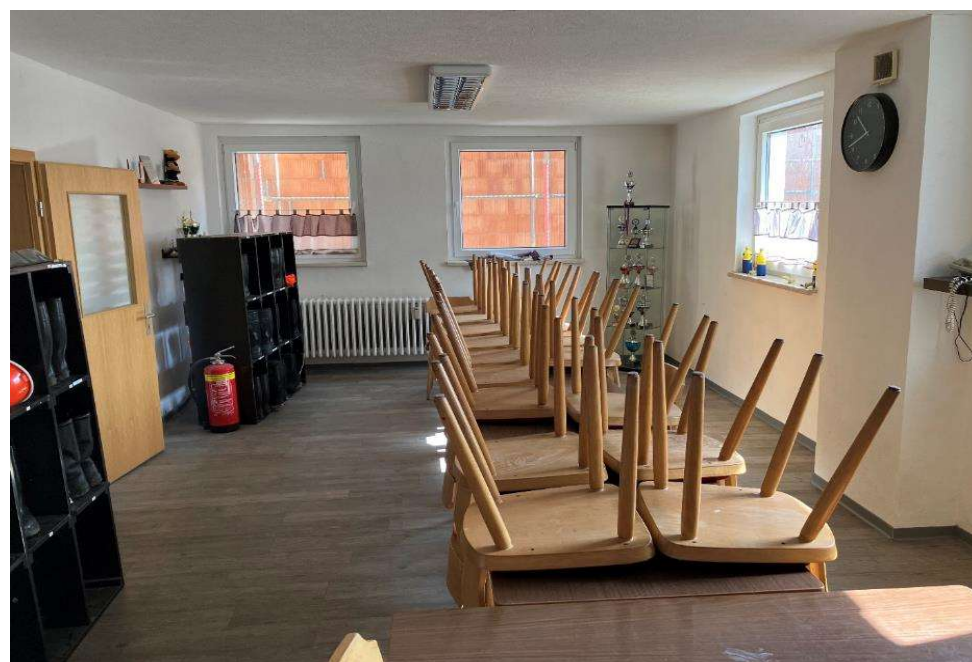
0,00 €

Kosten für empfohlene Zusatzarbeiten KG 300, wenn gewünscht. Summe brutto:

0,00 €

Summe KG 400, brutto:

12.625,00 €



Geschoss: KG		Raum-Nr.: 005		Raumbezeichnung: Abstellraum	
Fläche: NGF 6,47 m2		Raumhöhe (Rohbau/ Ausbau):			
Lfd. Nr.	Bauteil:	Materialbeschreibung:	Qualitäten, Techn. Spezifikationen:	Bemerkungen / Maßnahmen:	Kosten in €, brutto
01	Fußboden	- Bodenbelag: Designbelag Laminat	R9	1. Belag bleibt.	0,00 €
02	Wände	- Wände geputzt, Raufaser und gestrichen	Standard Einfach, alt	1. Schutzmaßnahmen 2. Fensteröffnung zumauern und verputzen. 3. Brüstungsmauerwerk einschneiden und abbrechen. 4. Alttapete ausbauen, Wände neu mit Raufaser tapezieren und streichen. 5. Schadstoffbelastete KMF-Dämmung an Leitungen ausbauen und entsorgen.	1.950,00 €
03	Decke	- Decke geputzt, Raufaser + Anstrich.	Standard Alt	1. Schutzmaßnahmen 2. Verkleidungskästen der neuen Leitungstrassen verkleiden. 3. GK-Platten spachteln und streichen. 4. Sonst. Bereiche Akustikplatten einschl. Randausbildung , direkt verklebt, liefern und einbauen.	450,00 €
04	Fenster/Außentüren	- KS-Fenster, Verglasung aus den 80-er	Standard Einfach, alt	1. Fenster austauschen mit Blendrahmenverbreiterung, da neue Leitungen vor dem Fenster geführt werden müssen.	750,00 €
05	Innentüren	- Holztür mit U-Zarge		1. Vorh. Holztür überprüfen, einstellen und kürzen. Bänder fetten. 2. Blindzylinder einbauen	275,00 €
06	Unvorhergesehenes/ Gebäudereinigung			1. Gebäudereinigung	100,00 €
07	Elektro	- Vollsanieung		1. Beleuchtung erneuern, Bewegungsmelder. 2. Kabel, Brandmeldekabel, Rauchmelder	1.900,00 €
08	Heizung	- Plattenheizkörper und Thermostat		1. Heizleitungen neu, Formteile.	3.350,00 €

Summe KG 300, brutto:

Kosten Zusatzarbeiten KG 300, wenn gewünscht. Summe brutto:

Summe KG 400, brutto:

3.525,00 €

0,00 €

5.250,00 €



Geschoss: KG		Raum-Nr.: 006		Raumbezeichnung: WC-H	
Fläche: NGF 5,48 m2		Raumhöhe (Rohbau/ Ausbau):			
Lfd. Nr.	Bauteil:	Materialbeschreibung:	Qualitäten, Techn. Spezifikationen:	Bemerkungen / Maßnahmen:	Kosten in €, brutto
01	Fußboden	- Bodenbelag: Fliese - Sockelleiste 60 mm	Fliese R9	Neue Grundleitung verlegen. Alte Leitungen haben Setzungen. Nicht sanierbar. 1. Fliesenbelag und Sockelleisten ausbauen und entsorgen. 2. Betonsohle einschneiden, Betonsohle in Teilen abbrechen und entsorgen. 3. Erdaushub und Neuverlegung SW-Kanalleitungen und Verfüllen, Erstellen der neuen Betonsohlplatte einschl. kraftschlüssigen Verbund mit der vorh. Betonsohle. 4. Estrich in Teilbereich für Höhenangleich abbrechen. 5. Estrich + neuen Fliesenbelag einbauen. 6. Neue Sockelleisten ansetzen.	6.800,00 €
02	Wände	- Wände geputzt und gestrichen	Standard Alt	1. Fußbodenbereiche mit Vliesfaserplatte schützen. 2. Schadstoffbelastete KMF-Dämmung an Leitungen ausbauen und entsorgen. 3. Maroden Putz im Fußbereich austauschen. 4. Vorwand für Waschtisch und Urinale aufstellen und beplanken. 5. Wände bis 1,60 m hoch fliesen, darüber 2x mit Silikat streichen. 6. Wandspiegel in die Fliesen einarbeiten.	3.825,00 €
03	Decke	- Decke geputzt und gestrichen	Standard Alt	1. Decke 2x mit Latex streichen.	250,00 €
04	Fenster/Außentüren	- KS-Fenster, Verglasung aus den 80-er	Standard Einfach, alt	1. Fenster austauschen mit Blendrahmenverbreiterung, da neue Leitungen vor dem Fenster geführt werden müssen.	750,00 €
05	Innentüren/ Sanitärrennwand	- Holztür mit U-Zarge		1. Vorh. Holztür überprüfen, einstellen und kürzen. Bänder fetten. 2. Blindzylinder einbauen 3. Sanitärrennwand einschl. Tür liefern und montieren.	1.350,00 €
06	Sonstiges				
07	Unvorhergesehenes/ Gebäudereinigung			1. Stundenlohnarbeiten für unvorhergesehen Maßnahmen 2. Gebäudereinigung	600,00 €
08	Elektro	- Vollsanieung		1. Beleuchtung erneuern, Bewegungsmelder. 2. Kabel, Brandmeldekabel, Rauchmelder	1.925,00 €
09	Heizung	- Plattenheizkörper und Thermostat		1. Heizleitungen neu, Formteile.	7.600,00 €

Summe KG 300, brutto:

13.575,00 €

Kosten Zusatzarbeiten KG 300, wenn gewünscht. Summe brutto:

0,00 €

Summe KG 400, brutto:

9.525,00 €



Geschoss: KG		Raum-Nr.: 007		Raumbezeichnung: Gasanschluss	
Fläche: NGF 4,32 m2		Raumhöhe (Rohbau/ Ausbau):			
Lfd. Nr.	Bauteil:	Materialbeschreibung:	Qualitäten, Techn. Spezifikationen:	Bemerkungen / Maßnahmen:	Kosten in €, brutto
01	Fußboden	- Spanplatte		1. Maroden Estrich ausbrechen und entsorgen. 2. Neuen Estrich einbauen. 3. Bodenablauf stilllegen	5.400,00 €
02	Wände	- Wände geputzt, Raufaser + Anstrich.	Standard Alt	1. Alle alten Wände mit einem Anstrich auffrischen.	1.250,00 €
03	Decke	- Decke geputzt, Raufaser + Anstrich.	Standard Alt	1. Deckenkonstruktion abbrechen. 2. Neue Holzbalkendecke einbauen- 3. Brandschutzkonstruktion einbauen. 4. Schwalbenschwanzplatten auf Holzbalken + Estrichaufbau. 5. GK-Flächen neu spachteln. 6. Gespachtelte Deckenflächen 2x mit Silikatanstrich versehen.	350,00 €
04	Fenster/Außentüren				
05	Innentüren				
06	Sonstiges				0,00 €
07	Unvorhergesehenes/ Gebäudereinigung			1. Stundenlohnarbeiten für unvorhergesehen Maßnahmen 2. Gebäudereinigung	750,00 €
08	Elektro	- Vollsanieung		1. Beleuchtung erneuern, Bewegungsmelder. 2. Kabel, Brandmeldekabel, Rauchmelder	8.400,00 €
09	Heizung	- Plattenheizkörper und Thermostat		1. Heizleitungen neu, Formteile.	1.450,00 €
Summe KG 300, brutto:					7.750,00 €
Kosten Zusatzarbeiten KG 300, wenn gewünscht. Summe brutto:					0,00 €
Summe KG 400, brutto:					9.850,00 €



Geschoss: KG		Raum-Nr.: 008		Raumbezeichnung: WC-D	
Fläche: NGF 4,36 m2		Raumhöhe (Rohbau/ Ausbau):			
Lfd. Nr.	Bauteil:	Materialbeschreibung:	Qualitäten, Techn. Spezifikationen:	Bemerkungen / Maßnahmen:	Kosten in €, brutto
01	Fußboden	- Bodenbelag: Fliese - Sockelleiste 60 mm	Fliese R9	Neue Grundleitung verlegen. Alte Leitungen haben Setzungen. Nicht sanierbar. 1. Fliesenbelag und Sockelleisten ausbauen und entsorgen. 2. Betonsohle einschneiden, Betonsohle in Teilen abbrechen und entsorgen. 3. Erdaushub und Neuverlegung SW-Kanalleitungen und Verfüllen, Erstellen der neuen Betonsohlplatte einschl. kraftschlüssigen Verbund mit der vorh. Betonsohle. 4. Estrich in Teilbereich für Höhenangleich abbrechen. 5. Estrich + neuen Fliesenbelag einbauen. 6. Neue Sockelleisten ansetzen.	7.000,00 €
02	Wände	- Wände geputzt und gestrichen	Standard Alt	1. Fußbodenbereiche mit Vliesfaserplatte schützen. 2. Schadstoffbelastete KMF-Dämmung an Leitungen ausbauen und entsorgen. 3. Maroden Putz im Fußbereich austauschen. 4. Vorwand für Waschtisch und WC-Becken aufstellen und beplanken. 5. Wände bis 1,60 m hoch fliesen, darüber 2x mit Silikat streichen. 6. Wandspiegel in die Fliesen einarbeiten.	3.600,00 €
03	Decke	- Decke geputzt und gestrichen	Standard Alt	1. Decke 2x mit Latex streichen.	200,00 €
04	Fenster/Außentüren	- KS-Fenster, Verglasung aus den 80-er	Standard Einfach, alt	1. Fenster austauschen mit Blendrahmenverbreiterung, da neue Leitungen vor dem Fenster geführt werden müssen.	750,00 €
05	Innentüren/ Sanitärtrennwand	- Holztür mit U-Zarge		1. Vorh. Holztür überprüfen, einstellen und kürzen. Bänder fetten. 2. Blindzylinder einbauen 3. Sanitärtrennwand einschl. Tür liefern und montieren.	1.350,00 €
06	Sonstiges				
07	Unvorhergesehenes/ Gebäudereinigung			1. Stundenlohnarbeiten für unvorhergesehen Maßnahmen 2. Gebäudereinigung	700,00 €
08	Elektro	- Vollsanieung		1. Beleuchtung erneuern, Bewegungsmelder. 2. Kabel, Brandmeldekabel, Rauchmelder	1.750,00 €
09	Heizung	- Plattenheizkörper und Thermostat		1. Heizleitungen neu, Formteile.	4.350,00 €

Summe KG 300, brutto:

13.600,00 €

Kosten Zusatzarbeiten KG 300, wenn gewünscht. Summe brutto:

0,00 €

Summe KG 400, brutto:

6.100,00 €



Geschoss: KG		Raum-Nr.: 009		Raumbezeichnung: Flur	
Fläche: NGF 5,22 m2		Raumhöhe (Rohbau/ Ausbau):			
Lfd. Nr.	Bauteil:	Materialbeschreibung:	Qualitäten, Techn. Spezifikationen:	Bemerkungen / Maßnahmen:	Kosten in €, brutto
01	Fußboden	- Bodenbelag: Fliese - Sockelleiste 60 mm	Fliese R9	1. Neuen Fliesenbelag einbauen. 2. Neue Sockelleisten ansetzen.	1.650,00 €
02	Wände	- Wände geputzt und gestrichen	Standard Alt	1. Fußbodenbereiche mit Vliesfaserplatte schützen. 2. Schadstoffbelastete KMF-Dämmung an Leitungen ausbauen und entsorgen. 3. Türöffnungen zumauern und verputzen. 4. Wände teilweise spachteln und 2x mit Silikat streichen.	2.600,00 €
03	Decke	- Decke geputzt und gestrichen	Standard Alt	1. Decken 2x mit Latex streichen.	250,00 €
04	Fenster/Außentüren				0,00 €
05	Innentüren/				0,00 €
06	Sonstiges				
07	Unvorhergesehenes/ Gebäudereinigung			1. Stundenlohnarbeiten für unvorhergesehen Maßnahmen 2. Gebäudereinigung	500,00 €
08	Elektro	- Vollsanieung		1. Beleuchtung erneuern, Bewegungsmelder. 2. Kabel, Brandmeldekabel, Rauchmelder	2.550,00 €
09	Heizung	- Plattenheizkörper und Thermostat		1. Heizleitungen neu, Formteile.	700,00 €

Summe KG 300, brutto:

5.000,00 €

Kosten Zusatzarbeiten KG 300, wenn gewünscht. Summe brutto:

0,00 €

Summe KG 400, brutto:

3.250,00 €



Geschoss: KG		Raum-Nr.: 010		Raumbezeichnung: Heizungstechnik	
Fläche: NGF 10,51 m2		Raumhöhe (Rohbau/ Ausbau):			
Lfd. Nr.	Bauteil:	Materialbeschreibung:	Qualitäten, Techn. Spezifikationen:	Bemerkungen / Maßnahmen:	Kosten in €, brutto
01	Fußboden	- Bodenbeschichtung	Stark zerschlissen	1. Neue Bodenbeschichtung einschl. Sockelausführung herstellen.	1.500,00 €
02	Wände	- Wände geputzt und gestrichen	Standard Alt	1. Fußbodenbereiche mit Vliesfaserplatte schützen. 2. Schadstoffbelastete KMF-Dämmung an Leitungen ausbauen und entsorgen. 3. Mauerwerk für Durchgang in Raum "Gasanschluss" einschneiden, abbrechen und entsorgen. 4. Stahlträger einziehen und ausmauern. 5. Leibungen einschneiden, abbrechen und Anschlüsse verputzen . 6. Wände 2x mit Silikat streichen.	2.600,00 €
03	Decke	- Decke geputzt und gestrichen	Standard Alt	1. Decken 2x mit Latex streichen.	250,00 €
04	Fenster/Außentüren	- KS-Fenster, Verglasung aus den 80-er	Standard Einfach, alt	1. Fenster austauschen mit Blendrahmenverbreiterung, da neue Leitungen vor dem Fenster geführt werden müssen.	650,00 €
05	Innentüren/ Sanitärtrennwand			1. Abgängige Tür ausbauen und entsorgen. 2. Brandschutztür als Stahlblechtür liefern und montieren. 3. Elektronischer Zylinder montieren.	2.950,00 €
06	Sonstiges				
07	Unvorhergesehenes/ Gebäudereinigung			1. Stundenlohnarbeiten für unvorhergesehen Maßnahmen 2. Gebäudereinigung	450,00 €
08	Elektro	- Vollsanieung			0,00 €
09	Heizung	- Plattenheizkörper und Thermostat			0,00 €

Summe KG 300, brutto:

8.400,00 €

Kosten Zusatzarbeiten KG 300, wenn gewünscht. Summe brutto:

0,00 €

Summe KG 400, brutto:

0,00 €



Geschoss: KG		Raum-Nr.: 011-1		Raumbezeichnung: Drohne	
Fläche: NGF 5,83 m2		Raumhöhe (Rohbau/ Ausbau):			
Lfd. Nr.	Bauteil:	Materialbeschreibung:	Qualitäten, Techn. Spezifikationen:	Bemerkungen / Maßnahmen:	Kosten in €, brutto
01	Fußboden	- Bodenbeschichtung	Stark zerschlissen	1. Neue Bodenbeschichtung einschl. Sockelausführung herstellen.	975,00 €
02	Wände	- Wände geputzt und gestrichen	Standard Alt	1. Fußbodenbereiche mit Vliesfaserplatte schützen. 2. Schadstoffbelastete KMF-Dämmung an Leitungen ausbauen und entsorgen. 3. Neue Zwischenwand mauern. 4. Neue Wand verputzen. 5. Wände 2x mit Silikat streichen.	2.850,00 €
03	Decke	- Decke geputzt und gestrichen	Standard Alt	1. Decken 2x mit Latex streichen.	350,00 €
04	Fenster/Außentüren				0,00 €
05	Innentüren/ Sanitärtrennwand			1. Abgängige Tür ausbauen und entsorgen. 2. Neue Stahlblechtür liefern und montieren. 3. Elektronischer Zylinder montieren.	1.900,00 €
06	Sonstiges				
07	Unvorhergesehenes/ Gebäudereinigung			1. Stundenlohnarbeiten für unvorhergesehen Maßnahmen 2. Gebäudereinigung	550,00 €
08	Elektro	- Vollsanierung		1. Beleuchtung erneuern, Bewegungsmelder. 2. Kabel, Brandmeldekabel, Rauchmelder	2.500,00 €
09	Heizung	- Plattenheizkörper und Thermostat		1. Heizleitungen neu, Formteile.	0,00 €
Summe KG 300, brutto:					6.625,00 €
Kosten Zusatzarbeiten KG 300, wenn gewünscht. Summe brutto:					0,00 €
Summe KG 400, brutto:					2.500,00 €



Geschoss: KG		Raum-Nr.: 011-2 + 013		Raumbezeichnung: Teeküche	
Fläche: NGF 8,31+13,66 m2		Raumhöhe (Rohbau/ Ausbau):			
Lfd. Nr.	Bauteil:	Materialbeschreibung:	Qualitäten, Techn. Spezifikationen:	Bemerkungen / Maßnahmen:	Kosten in €, brutto
01	Fußboden	- Bodenbeschichtung	Stark zerschlissen	1. Gerissenen Estrich in Teilbereichen ausbauen und entsorgen. 2. Fugen vernadeln und mit Epoxid ausfüllen. 3. Neuen Fliesenbelag R11 einbauen. 4. Neue Sockelleisten ansetzen.	7.250,00 €
02	Wände	- Wände geputzt und gestrichen	Standard Alt	1. Fußbodenbereiche mit Vliesfaserplatte schützen 2. Schadstoffbelastete KMF-Dämmung an Leitungen ausbauen und entsorgen. 3. Wand abbrechen einschl. Abstützungsmaßnahmen, Entsorgung. 4. Überdecken der Öffnungen mit Stahlträgern, ausmauern und verputzen derselben. 5. Neue Zwischenwand mauern / Türöffnung zumauern. / 6. Neue Wand verputzen. 7. Wände 2x mit Silikat streichen.	16.350,00 €
03	Decke	- Decke geputzt und gestrichen	Standard Alt	1. Schutzmaßnahmen 2. Verkleidungskästen der neuen Leitungstrassen verkleiden. 3. GK-Platten spachteln und streichen. 4. Sonst. Bereiche Akustikplatten einschl. Randausbildung , direkt verklebt, liefern und einbauen.	2.800,00 €
04	Fenster/Außentüren			1. Vorh. Blechtür, außen, abbrechen und entsorgen. 2. KS-Fensterelement, 1-flg, ca. 970 x 910 mm liefern und montieren. 3. 2-tlg. KS-Türelement als Notausgangstür, 1x D, 1x F, 2260 x 2135 mm, liefern und montieren. 4. Elektronischer Zylinder montieren.	9.550,00 €
05	Innentüren/ Sanitärtrennwand			1. Abgängige Türen ausbauen und entsorgen. 2. Stahlblechtür liefern und montieren. 3. Elektronischer Zylinder montieren. 4. Blindzylinder montieren.	1.500,00 €
06	Sonstiges				
07	Unvorhergesehenes/ Gebäudereinigung			1. Stundenlohnarbeiten für unvorhergesehen Maßnahmen 2. Gebäudereinigung	2.000,00 €
08	Elektro	- Vollsanierung		1. Beleuchtung erneuern, Bewegungsmelder. 2. Kabel, Brandmeldekabel, Rauchmelder	3.800,00 €
09	Heizung	- Plattenheizkörper und Thermostat		1. Heizleitungen neu, Formteile.	6.300,00 €

Summe KG 300, brutto:

39.450,00 €

Kosten Zusatzarbeiten KG 300, wenn gewünscht. Summe brutto:

0,00 €

Summe KG 400, brutto:

10.100,00 €



Geschoss: KG		Raum-Nr.: 012		Raumbezeichnung: Abstellraum	
Fläche: NGF 37,83 m2		Raumhöhe (Rohbau/ Ausbau):			
Lfd. Nr.	Bauteil:	Materialbeschreibung:	Qualitäten, Techn. Spezifikationen:	Bemerkungen / Maßnahmen:	Kosten in €, brutto
01	Fußboden	- Stahlbetonplatte mit Flügelglätter behandelt	In Ordnung	1. Bohrloch verschließen, sonst keine Maßnahmen.	100,00 €
02	Wände	- Wände teilweise geputzt, teilweise Sichtbeton und gestrichen	Standard Einfach, alt	1. Wand zum Altbau "013-Teeküche" zumauern. Wärme- und Brandschutz. 2. Pfeiler Außenöffnung aufmauern und verputzen. 3. Wände. Anstrich auffrischen.	3.700,00 €
03	Decke	- Decke geputzt und gestrichen	Standard Alt	1. keine Maßnahmen	0,00 €
04	Fenster/Außentüren	- Garagentor	Abgängig. Torhalter gebrochen. Verzogen.	1. Defektes Garagentor ausgebaut und entsorgt / Bautür eingesetzt. 2. 2-flg. Stahltür, wärmedämmt, liefern und einbauen. 3. Elektronischer Schließzylinder einbauen.	7.200,00 €
05	Innentüren			1. Abgängige Türen ausbauen und entsorgen. 2. Stahlblechtür liefern und montieren. 3. Elektronischer Zylinder montieren.	120,00 €
06	Sonstiges				
07	Unvorhergesehenes/ Gebäudereinigung			1. Stundenlohnarbeiten für unvorhergesehen Maßnahmen 2. Gebäudereinigung	500,00 €
08	Elektro	- Vollsanieung		1. Beleuchtung erneuern, Bewegungsmelder. 2. Kabel, Brandmeldekabel, Rauchmelder	750,00 €
09	Heizung	- Plattenheizkörper und Thermostat			0,00 €

Summe KG 300, brutto:

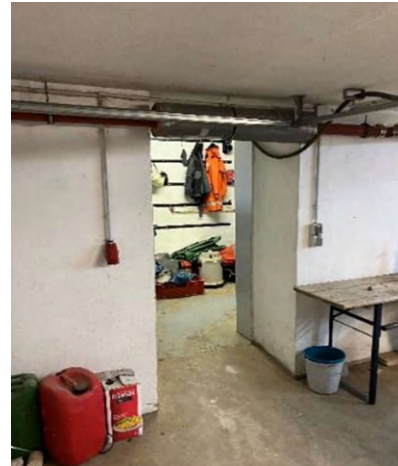
Kosten Zusatzarbeiten KG 300, wenn gewünscht. Summe brutto:

Summe KG 400, brutto:

11.620,00 €

0,00 €

750,00 €



Geschoss: KG		Raum-Nr.: 014		Raumbezeichnung: WC-barrierefrei	
Fläche: NGF 9,86 m2		Raumhöhe (Rohbau/ Ausbau):			
Lfd. Nr.	Bauteil:	Materialbeschreibung:	Qualitäten, Techn. Spezifikationen:	Bemerkungen / Maßnahmen:	Kosten in €, brutto
01	Fußboden	- Bodenbelag: PVC	R9	Neue Grundleitung verlegen. Alte Leitungen haben Setzungen. Nicht sanierbar. 1. PVC-Belag und Sockelleisten ausbauen und entsorgen. 2. Betonsohle einschneiden, Betonsohle in Teilen abbrechen und entsorgen. 3. Erdaushub und Neuverlegung SW-Kanalleitungen und Verfüllen, Erstellen der neuen Betonsohlplatte einschl. kraftschlüssigen Verbund mit der vorh. Betonsohle. 4. Estrich in Teilbereich für Höhenangleich abbrechen. 5. Estrich + neuen Fliesenbelag einbauen. 6. Neue Sockelleisten ansetzen.	9.100,00 €
02	Wände	- Wände geputzt und gestrichen	Standard Alt	1. Fußbodenbereiche mit Vliesfaserplatte schützen 2. Mauerwerk einschneiden, abbrechen und entsorgen 3. Stahlträger einziehen und bekleiden 4. Leibungen einschneiden, abbrechen und Anschlüsse verputzen 5. Türöffnungen zumauern und verputzen. 6. Fensteröffnung verkleinern und anputzen. 7. Vorwand für Waschtisch und WC-Becken aufstellen und beplanken. 8. Wände bis 1,60 m hoch fliesen, darüber 2x mit Silikat streichen. 9. Kantenschutz einbauen	12.000,00 €
03	Decke	- Decke geputzt und gestrichen	Standard Alt	1. Decke spachteln in Q2 2. Decke mit Raufaser tapezieren und 2x mit Latex streichen.	500,00 €
04	Fenster/Außentüren	- KS-Fenster, Verglasung aus den 80-er	Standard Einfach, alt	1. Vorh. KS-Fenster demontieren und entsorgen. 2. KS-Fensterelement, 1-flg, ca. 970 x 910 mm liefern und montieren. 3. 1-flg. KS-Türelement als Notausgangstür, 1x D, 1260 x 2135 mm, liefern und montieren. 4. Elektronischer Zylinder montieren.	7.600,00 €
05	Innentüren/	- Holztür mit U-Zarge		1. Vorh. Holztür ausbauen und entsorgen.	100,00 €
06	Sonstiges				
07	Unvorhergesehenes/ Gebäudereinigung			1. Stundenlohnarbeiten für unvorhergesehen Maßnahmen 2. Gebäudereinigung	1.800,00 €
08	Elektro	- Vollsanieung		1. Beleuchtung erneuern, Bewegungsmelder. 2. Kabel, Brandmeldekabel, Rauchmelder	3.000,00 €
09	Heizung	- Plattenheizkörper und Thermostat		1. Heizleitungen neu, Formteile.	5.200,00 €

Summe KG 300, brutto:

31.100,00 €

Kosten Zusatzarbeiten KG 300, wenn gewünscht. Summe brutto:

0,00 €

Summe KG 400, brutto:

8.200,00 €



Geschoss: KG		Raum-Nr.: 015		Raumbezeichnung: WC-H	
Fläche: NGF 9,86 m2		Raumhöhe (Rohbau/ Ausbau):			
Lfd. Nr.	Bauteil:	Materialbeschreibung:	Qualitäten, Techn. Spezifikationen:	Bemerkungen / Maßnahmen:	Kosten in €, brutto
01	Fußboden	- Bodenbelag: PVC	R9	Neue Grundleitung verlegen. Alte Leitungen haben Setzungen. Nicht sanierbar. 1. PVC-Belag und Sockelleisten ausbauen und entsorgen. 2. Betonsohle einschneiden, Betonsohle in Teilen abbrechen und entsorgen. 3. Erdaushub und Neuverlegung SW-Kanalleitungen und Verfüllen, Erstellen der neuen Betonsohlplatte einschl. kraftschlüssigen Verbund mit der vorh. Betonsohle. 4. Estrich in Teilbereich für Höhenangleich abbrechen. 5. Estrich + neuen Fliesenbelag einbauen. 6. Neue Sockelleisten ansetzen.	7.775,00 €
02	Wände	- Wände geputzt und gestrichen	Standard Alt	1. Fußbodenbereiche mit Vliesfaserplatte schützen 2. Mauerwerk einschneiden, abbrechen und entsorgen 3. Stahlträger einziehen und bekleiden 4. Leibungen einschneiden, abbrechen und Anschlüsse verputzen 5. Türöffnungen zumauern und verputzen. 6. Fensteröffnung verkleinern und anputzen. 7. Vorwand für Waschtisch und WC-Becken aufstellen und beplanken. 8. Wände bis 1,60 m hoch fliesen, darüber 2x mit Silikat streichen. 9. Kantenschutz einbauen	5.975,00 €
03	Decke	- Decke geputzt und gestrichen	Standard Alt	1. Decke spachteln in Q2 2. Decke mit Raufaser tapezieren und 2x mit Latex streichen.	475,00 €
04	Fenster/Außentüren	- KS-Fenster, Verglasung aus den 80-er	Standard Einfach, alt	1. Vorh. KS-Fenster demontieren und entsorgen.	75,00 €
05	Innentüren/ Sanitärrennwand	- Holztür mit U-Zarge		1. Neue Innentür + Stahlzarge + WC-Schließung liefern und montieren. 2. Sanitärrennwand einschl. Tür liefern und montieren.	2.100,00 €
06	Sonstiges				
07	Unvorhergesehenes/ Gebäudereinigung			1. Stundenlohnarbeiten für unvorhergesehen Maßnahmen 2. Gebäudereinigung	1.850,00 €
08	Elektro	- Vollsanieung		1. Beleuchtung erneuern, Bewegungsmelder. 2. Kabel, Brandmeldekabel, Rauchmelder	1.650,00 €
09	Heizung	- Plattenheizkörper und Thermostat		1. Heizleitungen neu, Formteile.	5.850,00 €
Summe KG 300, brutto:					18.250,00 €
<i>Kosten Zusatzarbeiten KG 300, wenn gewünscht. Summe brutto:</i>					0,00 €
Summe KG 400, brutto:					7.500,00 €

Geschoss: KG		Raum-Nr.: 016		Raumbezeichnung: WC-D	
Fläche: NGF 9,86 m2		Raumhöhe (Rohbau/ Ausbau):			
Lfd. Nr.	Bauteil:	Materialbeschreibung:	Qualitäten, Techn. Spezifikationen:	Bemerkungen / Maßnahmen:	Kosten in €, brutto
01	Fußboden	- Bodenbelag: PVC	R9	Neue Grundleitung verlegen. Alte Leitungen haben Setzungen. Nicht sanierbar. 1. PVC-Belag und Sockelleisten ausbauen und entsorgen. 2. Betonsohle einschneiden, Betonsohle in Teilen abbrechen und entsorgen. 3. Erdaushub und Neuverlegung SW-Kanalleitungen und Verfüllen, Erstellen der neuen Betonsohlplatte einschl. kraftschlüssigen Verbund mit der vorh. Betonsohle. 4. Estrich in Teilbereich für Höhenangleich abbrechen. 5. Estrich + neuen Fliesenbelag einbauen. 6. Neue Sockelleisten ansetzen.	4.600,00 €
02	Wände	- Wände geputzt und gestrichen	Standard Alt	1. Fußbodenbereiche mit Vliesfaserplatte schützen 2. Neue Wand herstellen und verputzen 3. Türöffnungen zumauern und verputzen. 4. Fensteröffnung verkleinern und anputzen. 5. Vorwand für WC-Becken aufstellen und beplanken. 6. Wände bis 1,60 m hoch fliesen, darüber 2x mit Silikat streichen. 7. Kantenschutz einbauen	6.500,00 €
03	Decke	- Decke geputzt und gestrichen	Standard Alt	1. Decke spachteln in Q2 2. Decke mit Raufaser tapezieren und 2x mit Latex streichen.	250,00 €
04	Fenster/Außentüren	- KS-Fenster, Verglasung aus den 80-er	Standard Einfach, alt	1. Vorh. KS-Fenster demontieren und entsorgen.	75,00 €
05	Innentüren/ Sanitärrennwand	- Holztür mit U-Zarge		1. Neue Innentür + Stahlzarge + WC-Schließung liefern und montieren. 2. Sanitärrennwand einschl. Tür liefern und montieren.	1.900,00 €
06	Sonstiges				
07	Unvorhergesehenes/ Gebäudereinigung			1. Stundenlohnarbeiten für unvorhergesehen Maßnahmen 2. Gebäudereinigung	1.100,00 €
08	Elektro	- Vollsanieung		1. Beleuchtung erneuern, Bewegungsmelder. 2. Kabel, Brandmeldekabel, Rauchmelder	3.900,00 €
09	Heizung	- Plattenheizkörper und Thermostat		1. Heizleitungen neu, Formteile.	3.750,00 €

Summe KG 300, brutto:

14.425,00 €

Kosten Zusatzarbeiten KG 300, wenn gewünscht. Summe brutto:

0,00 €

Summe KG 400, brutto:

7.650,00 €

